

EVALUACIÓN DE PUESTOS

Metodología Mercer IPE

Marzo 2021



COMISIÓN DE
COMPENSACIONES Y BENEFICIOS

Agustina Resano

- Consultora Sr. para el negocio de Career de Mercer para Argentina, Uruguay y Paraguay.
- Su experiencia incluye trabajos con grandes compañías locales y multinacionales se ha focalizado en proyectos de definición de estrategia de Compensación Integral, diseño de esquemas de pago variable de corto y largo plazo, rediseño de incentivos de ventas, análisis organizacional y diseño de estructuras organizativas.
- Actualmente lidera el equipo de producto que centraliza las soluciones de compensaciones para las industrias de Alta Tecnología, Ciencias de la Vida, Automotrices y Manufactura y es referente para todos los temas de Movilidad Internacional (Mobility). A su vez, coordina la encuesta de Ejecutivos (TopExecutive Survey).
- Lideró el centro de excelencia de Workforce Rewards para LATAM, el cual concentra la metodología de Evaluaciones de Puestos Mercer IPE (International Position Evaluation).
- Docente en el Programa de Capacitación Mercer Learning.
- Licenciada en Relaciones del Trabajo, habiendo cursado sus estudios en la Universidad de Buenos Aires. Actualmente se encuentra cursando un MBA en la Universidad Torcuato di Tella.



La ciencia detrás de la estructura de puestos

DEMANDAS DEL
MERCADO



DEMANDAS DEL
EMPLEADO



Desarrollar y mantener una base sólida permite a las organizaciones evaluar rápidamente nuevos puestos, analizar e implementar programas de recursos humanos y talentos que resulten relevantes.



La evaluación de puestos es esencial para desarrollar una base sólida.

La ciencia detrás de la estructura de puestos

Evaluación de Puestos

¿CUÁLES SON ALGUNOS DE LOS DESAFÍOS PARA INTRODUCIR UNA EVALUACIÓN DE PUESTOS?

En nuestro relevamiento acerca del retorno de la inversión (ROI) de los proyectos de evaluación de puestos a nivel global, y encontramos que las 3 áreas en las que el proceso agrega más valor son:



Percepción de que la evaluación de puestos es una metodología antigua



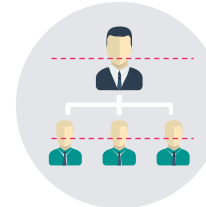
¿Cómo presentar el concepto en una organización que no ha utilizado evaluación de puestos antes?



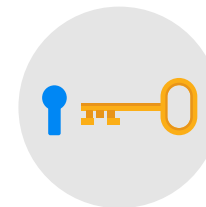
Para aquellos que utilizan una metodología de evaluación de puestos, ¿cómo la actualizan y potencian su uso?



COMPARACIÓN SALARIAL CON EL MERCADO



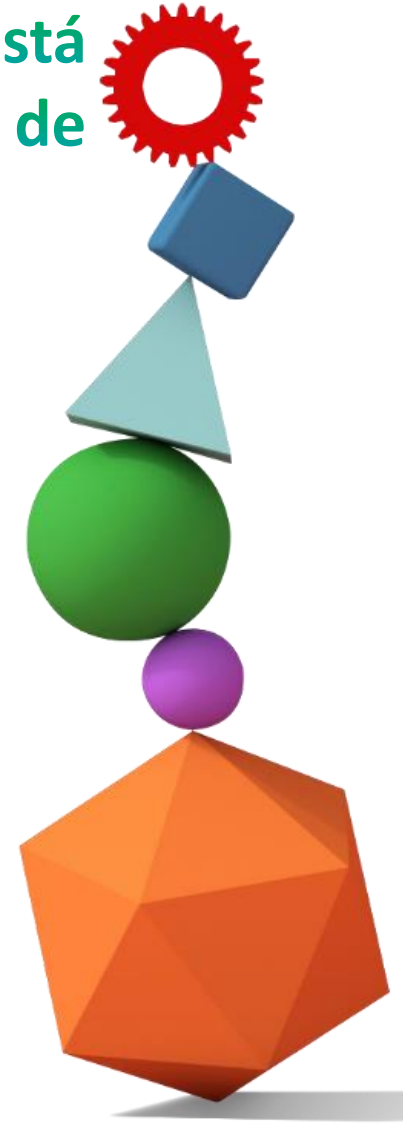
ALINEAMIENTO ORGANIZACIONAL



COMPARACIÓN INTERNA DE LAS POSICIONES

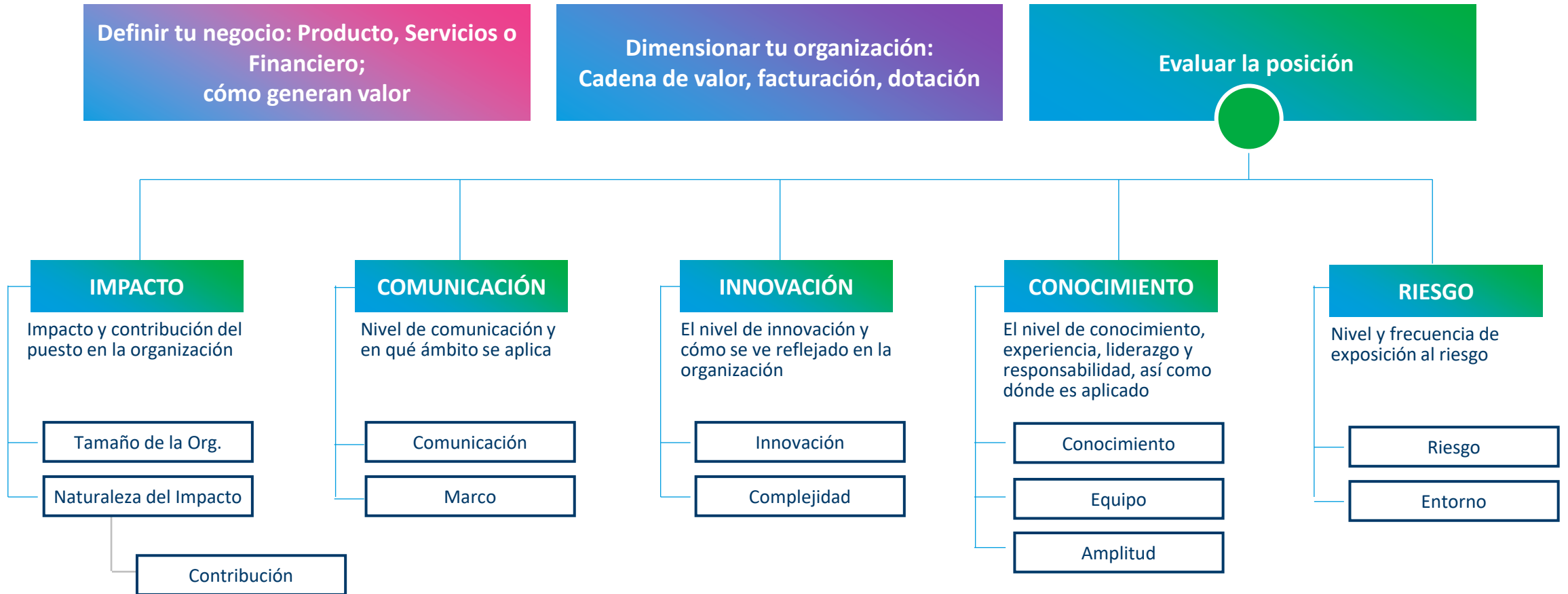
La Metodología Mercer IPE (International Position Evaluation) está diseñada para evaluar de manera objetiva el ranking relativo de posiciones utilizando un set de factores globales.

- ✓ Se centra en los **resultados generados por la posición** para establecer el peso relativo de la posición.
- ✓ Desarrollada para utilizarse en **cualquier tipo de entorno** organizacional.
- ✓ Las **bases de datos propiedad de Mercer** ayudan a acelerar la implementación y facilitan su uso (+20.000 puestos benchmark)
- ✓ **Factores** y dimensiones **fácilmente comprensibles** para los no expertos
- ✓ Apoyado por una **herramienta web** interactiva
- ✓ Aplicable en entornos de recursos **humanos centralizados o descentralizados**
- ✓ Los proyectos pueden realizarse con **recursos internos o externos**

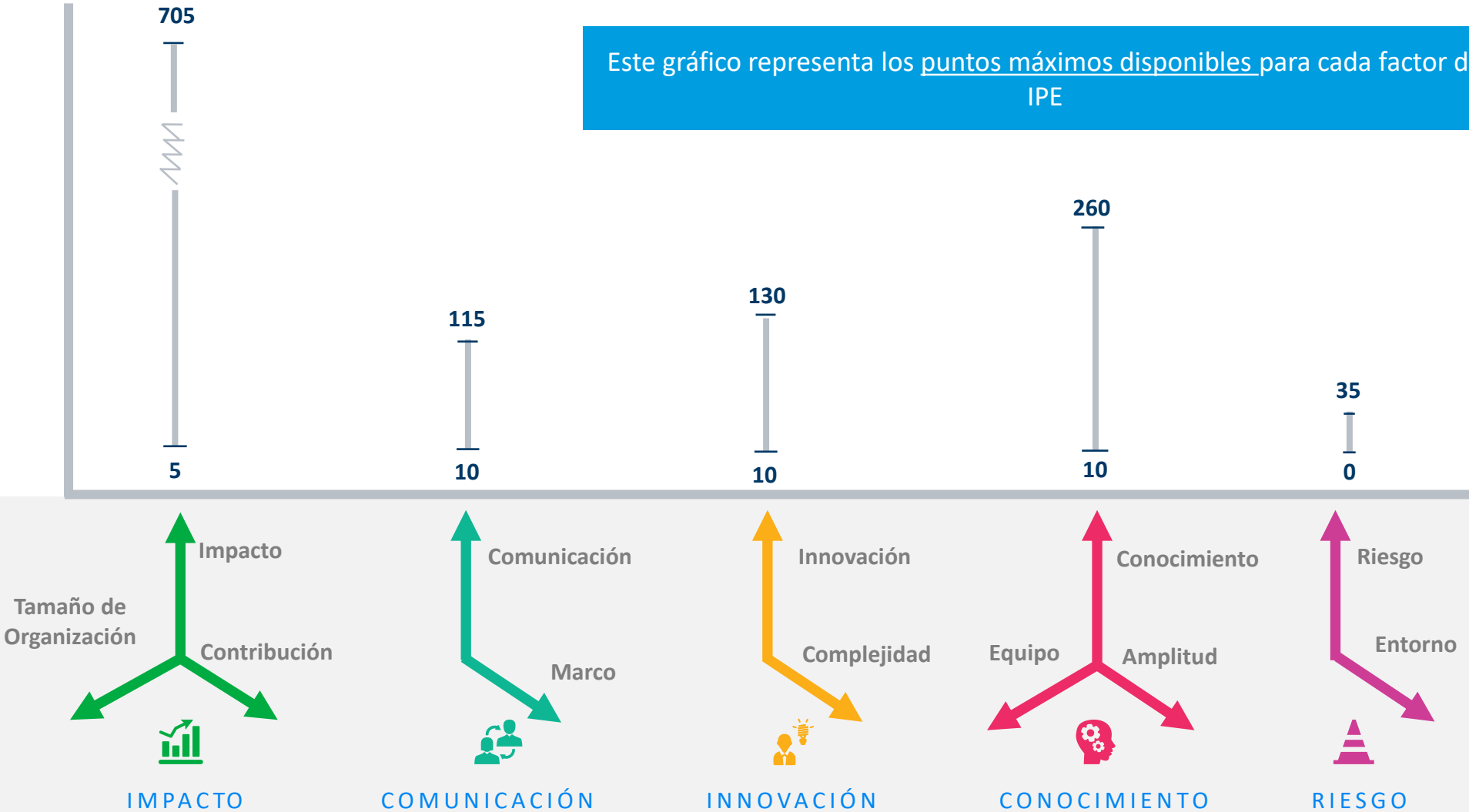


Metodología Mercer IPE

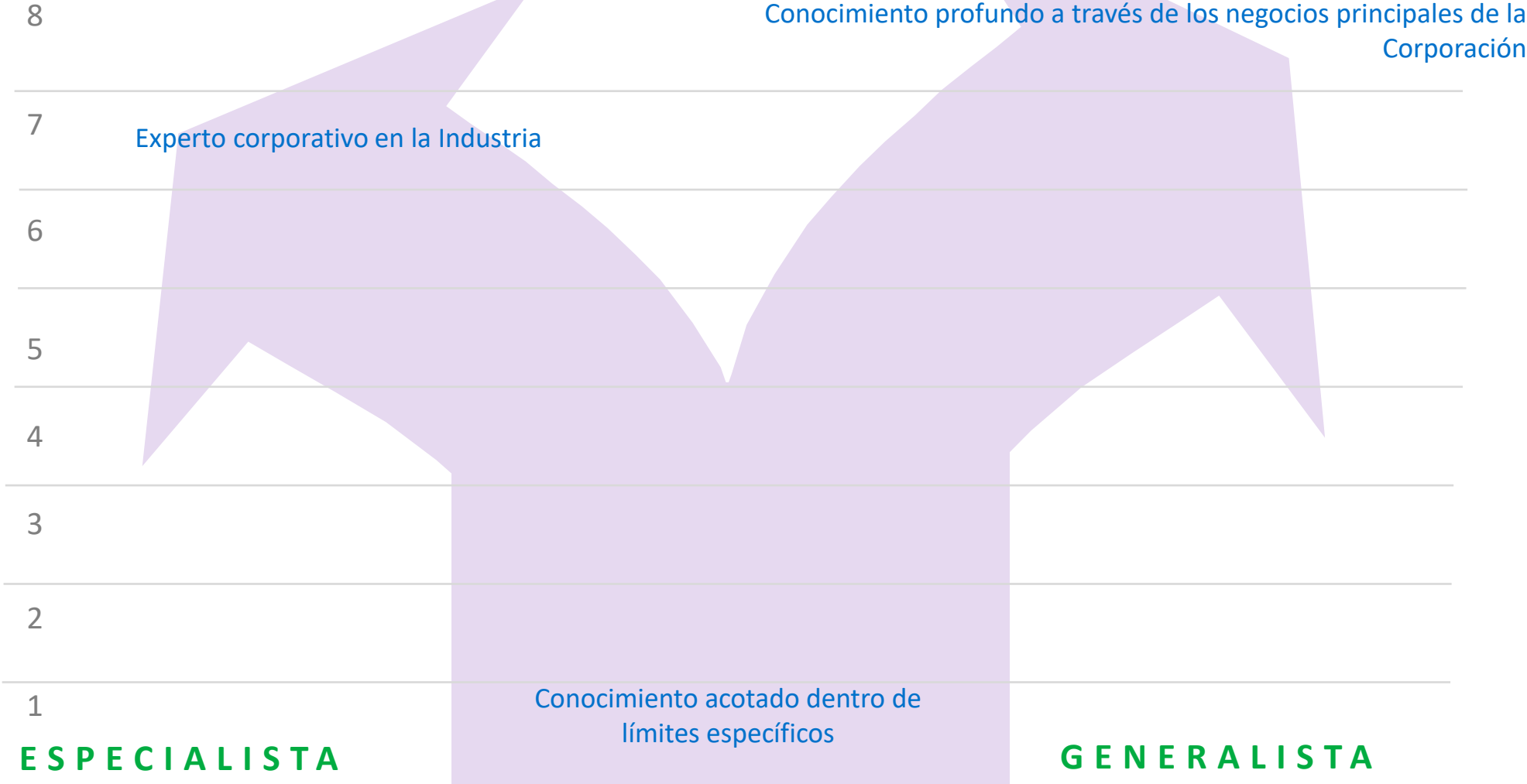
Evaluación de Puestos



Ponderación de Factores



Entendemos el conocimiento en sentido amplio

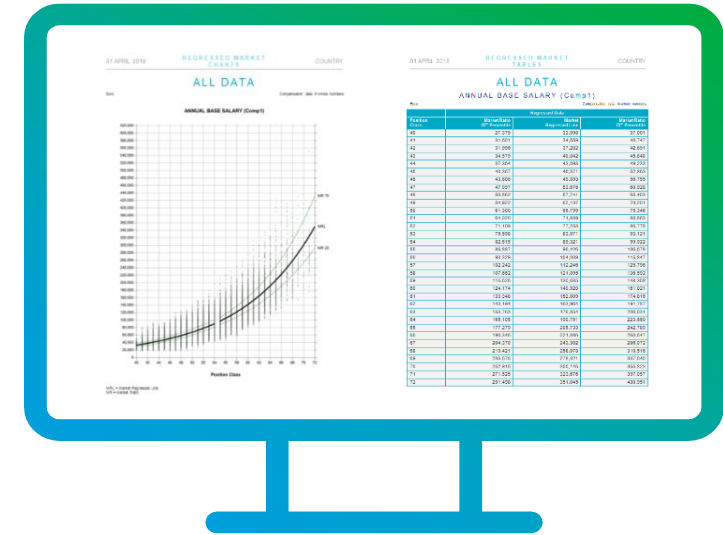


Cómo la metodología se alinea con nuestras encuestas

Mercer Job Library

- Contamos con **evaluaciones estándar** para cada puesto de nuestro catálogo, que se utilizan como **punto de partida** para empezar a evaluar.
- En todas las **encuestas salariales de Mercer**, cada incumbente reportado cuenta con un puesto tipo y un grado IPE asignado, en función al tamaño de organización en el que se desempeñe.
- Esto permite contar **referencias salariales tanto por puesto como por grado IPE (Position Class)**

MERCER WIN® | Advanced eIPE es una herramienta simple, que funciona en línea para determinar el nivel de las posiciones en un entorno cambiante. Permite comparar puestos dentro de familias de puestos y a través de diferentes unidades de negocio y países.



Encuestas salariales en Argentina:

- Mercado General (TRS)
- Ejecutivos (TopExec)
- Club Digital
- Consumo Masivo (LACBF)
- Ciencias de la vida (MLS)
- Club de Bancos
- Club de Seguros
- Club de Ingeniería y Construcción

<https://www.imercer.com/es/Home>



GRACIAS!

COMISIÓN DE COMPENSACIONES Y BENEFICIOS

La Comisión es patrocinada por

