



# **PRESENCIALIDAD, TELETRABAJO Y EQUIPOS HÍBRIDOS**

**COMISIÓN DE ASUNTOS LABORALES**



**AdRHA**

ASOCIACIÓN DE RECURSOS HUMANOS  
DE ARGENTINA

# PRESENCIALIDAD, TELETRABAJO Y EQUIPOS HÍBRIDOS

Este relevamiento, fue realizado con el objetivo de conocer las experiencias de las distintas empresas/sectores de actividad en relación los esquemas de trabajo a partir de la pandemia COVID-19.



## Ficha Técnica

- Duración de la Encuesta: 5/7/21 al 12/7/21
- Tamaño de la Muestra: 64 empresas participantes
- Instrumento de Recolección: Cuestionario con preguntas cerradas
- Método de Consulta: Encuesta online

# PRESENCIALIDAD, TELETRABAJO Y EQUIPOS HÍBRIDOS



## EMPRESAS PARTICIPANTES

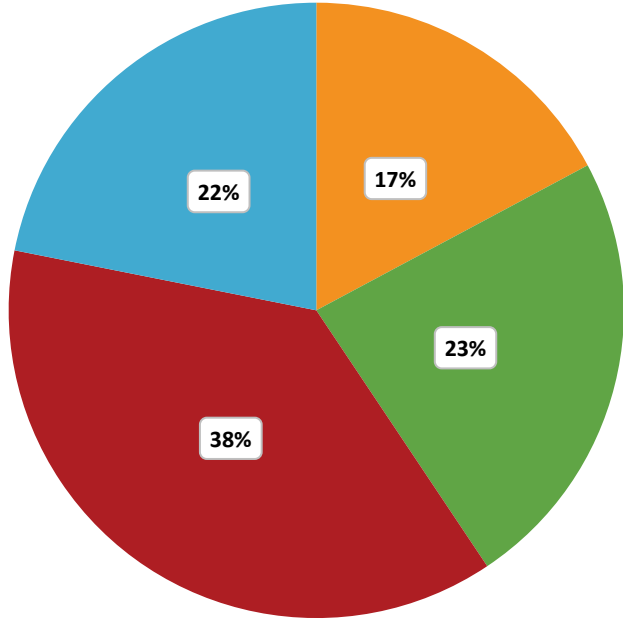
- ACI
- Adecco
- Aegis Argentina
- AES
- AGCO
- American Express
- Ampacet Latam
- Atanor
- Atento Argentina
- Atrim Global
- Beiersdorf
- Brimax
- Bristol Myers Squibb
- Cabot
- Chevron
- Codimat
- Compañía Mega
- Cooperativa Obrera
- Enel
- Equifax Argentina
- Escandinavia del Plata
- Evonik
- Ferrum
- Genneia
- Globallogic
- Grupo Cepas
- Grupo HZ
- Halliburton
- Hospital Alemán
- John Deere Argentina
- Johnson Controls
- Kaeser Compresores de Argentina
- LBO
- L'Oréal
- ManpowerGroup
- MARFRIG
- MOVI Rosario SAU
- NAI International II Inc. Suc. Argentina
- Neo-Biz
- Octopus Consultores
- Oiltanking
- OSDE
- Pampa
- Philip Morris
- Profertil
- Quilmes
- Robert Bosch Argentina SA
- Rotam Argentina
- RWS Moravia
- Sanofi
- Sas
- Schein
- Schneider Electric Argentina
- SCJohnson
- Sherwin Williams
- Stihl
- Synthon
- Torneos y Competencias
- Tupperware
- Uno Bahia Club
- Vidt Centro Médico
- Western Union

# PRESENCIALIDAD, TELETRABAJO Y EQUIPOS HÍBRIDOS



## DOTACIÓN DE LAS EMPRESAS

Dotación	N° de Respuestas
Menos de 99 colaboradores	11
Entre 100 y 299 colaboradores	15
Entre 300 y 999 colaboradores	24
Más de 1000 colaboradores	14



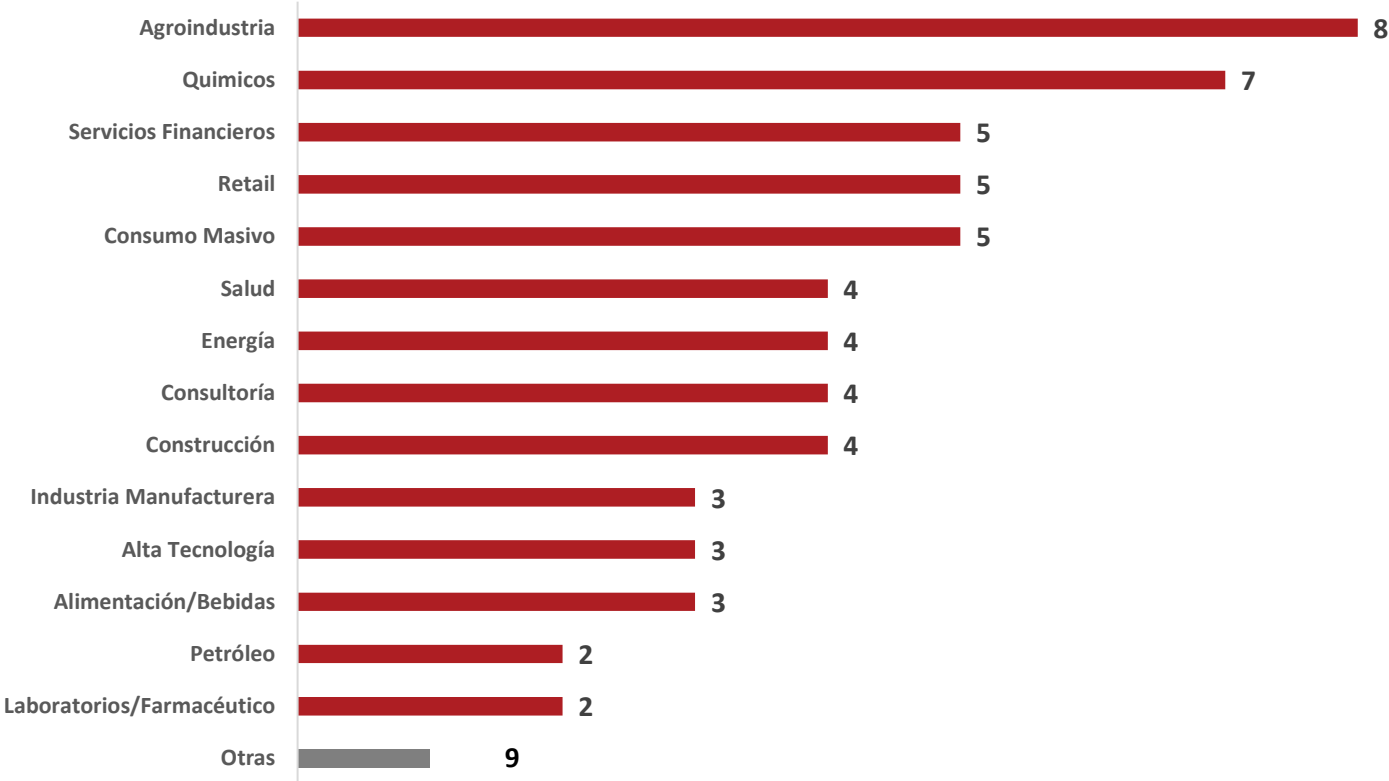
- Menos de 99 colaboradores
- Entre 100 y 299 colaboradores
- Entre 300 y 999 colaboradores
- Más de 1000 colaboradores



# PRESENCIALIDAD, TELETRABAJO Y EQUIPOS HÍBRIDOS



## ACTIVIDADES DE LAS EMPRESAS\*



Las actividades contempladas en "Otras" son: Automotriz, Call Center, Centro de Servicios, Comunicaciones, Industria Cinematográfica, Localización, Maquinaria Industrial, Transporte/Logística, y Turismo.



COMISIÓN DE ASUNTOS LABORALES

\*Más de una respuesta posible por empresa

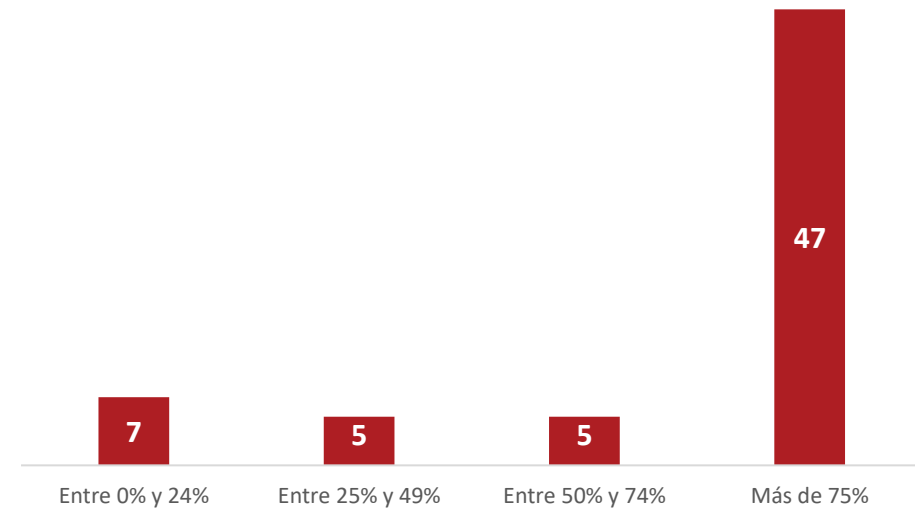
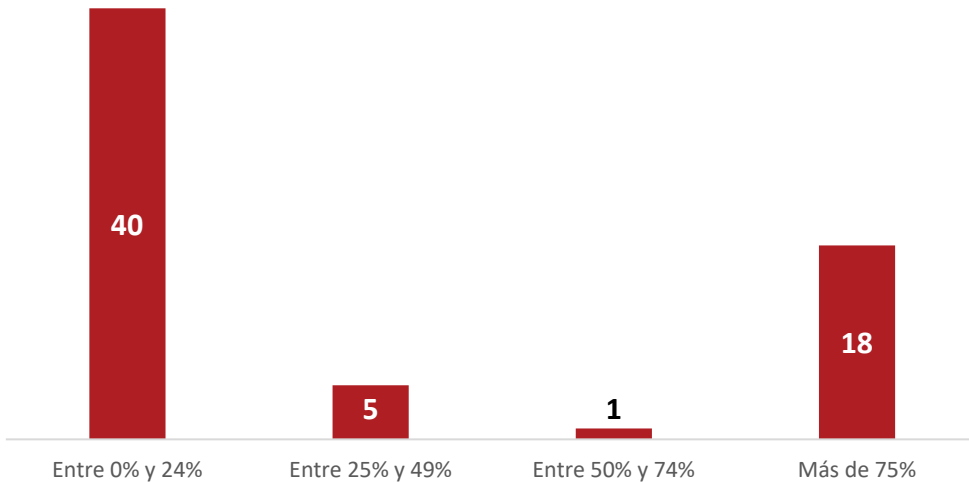
# PRESENCIALIDAD, TELETRABAJO Y EQUIPOS HÍBRIDOS



## ESQUEMAS DE TRABAJO | SECTORES

Actualmente, ¿qué porcentaje de colaboradores de los SECTORES OPERATIVOS se encuentran realizando sus tareas de manera remota?

Actualmente, ¿qué porcentaje de colaboradores de los SECTORES ADMINISTRATIVOS se encuentran realizando sus tareas de manera remota?



El 40% de las empresas tienen menos del 24% de su staff operativo trabajando de manera remota.

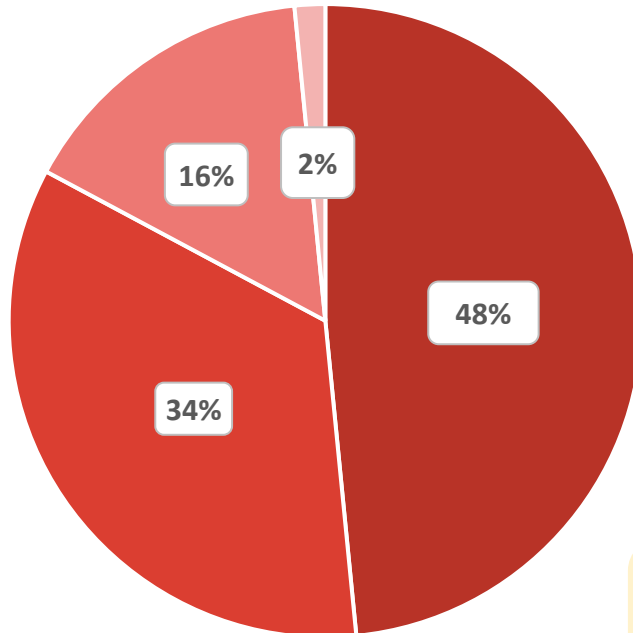
El 73% de las empresas tienen más del 75% de su staff administrativo trabajando de manera remota.

# PRESENCIALIDAD, TELETRABAJO Y EQUIPOS HÍBRIDOS



## ESQUEMAS DE TRABAJO | EQUIPOS HÍBRIDOS

¿Han diseñado en tu empresa un esquema de trabajo con equipos híbridos?



- Estamos en proceso de implementación.
- Sí, ya se encuentra implementado.
- No tenemos pensado trabajar con este esquema
- Aún no está definido pero es probable que implementemos un esquema híbrido

**El 84% de las empresas implementaron o están implementando Equipos Híbridos**

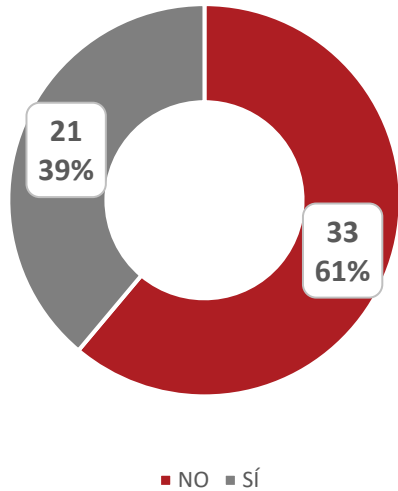
Opción	Nº de Respuestas
Estamos en proceso de implementación.	31
Sí, ya se encuentra implementado.	22
No tenemos pensado trabajar con este esquema	10
Aún no está definido pero es probable que implementemos un esquema híbrido	1

# PRESENCIALIDAD, TELETRABAJO Y EQUIPOS HÍBRIDOS

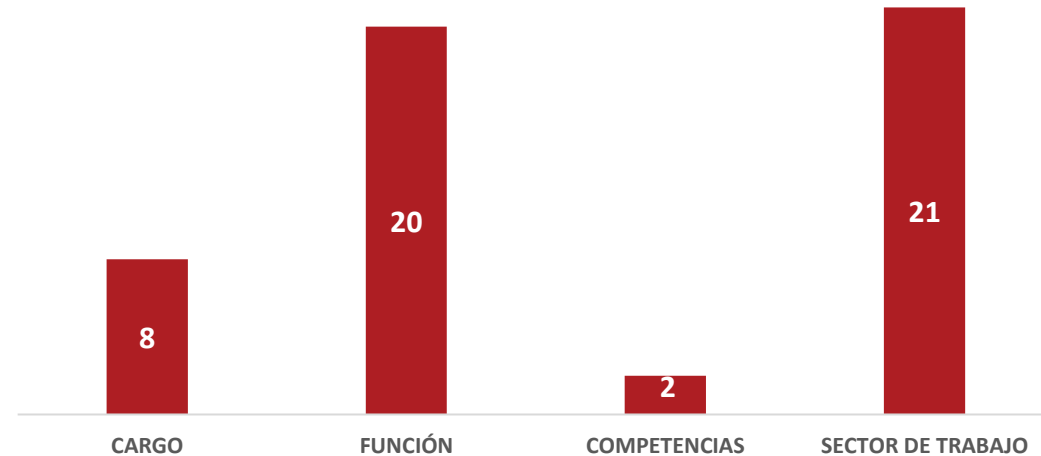


## ESQUEMAS DE TRABAJO | PARTICIPACIÓN EN EQUIPOS HÍBRIDOS

¿Participa la totalidad de los colaboradores en el esquema de Equipos Híbridos?\*



¿Cuáles son los criterios de elegibilidad?\*\*\*



Más del 60% de las compañías toman como criterio de elegibilidad la función y/o el sector de trabajo.

\* Esta pregunta se realizó a quienes respondieron "Sí" en "¿Han diseñado en tu empresa un esquema de trabajo con equipos híbridos?"

\*\* Esta pregunta se realizó a quienes respondieron "No" en: ¿Participa la totalidad de los colaboradores en el esquema de Equipos Híbrido. Más de una respuesta posible.

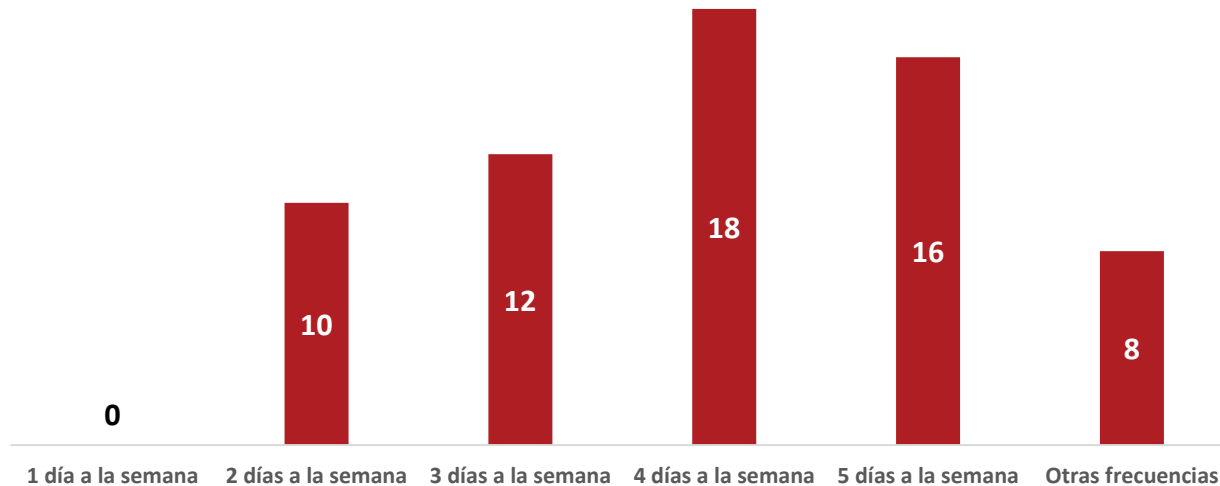


# PRESENCIALIDAD, TELETRABAJO Y EQUIPOS HÍBRIDOS



## ESQUEMAS DE TRABAJO | CANTIDAD DE DÍAS EN REMOTO

¿Cuál es la cantidad de días promedio que se opera bajo modalidad virtual en tu empresa?



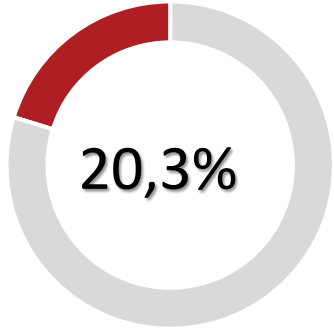
**Los modelos híbridos diseñados responden mayoritariamente a esquemas de 2 a 3 días de trabajo remoto por semana.**

# PRESENCIALIDAD, TELETRABAJO Y EQUIPOS HÍBRIDOS

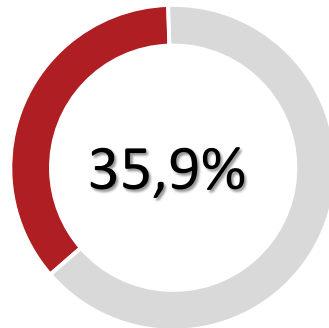


## ESQUEMAS DE TRABAJO | REGRESO A LUGARES DE TRABAJO

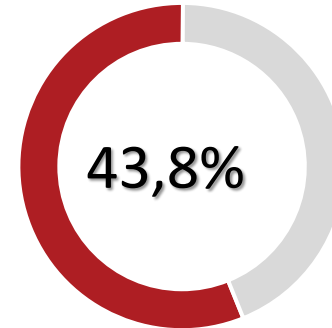
¿Están diseñando esquemas progresivos de retorno al lugar de trabajo para lo que queda del 2021?



Sí, estipulado para julio – septiembre 2021



Sí, estipulado para octubre – diciembre 2021



No / Se encuentra en análisis

El 56% de la base planea un esquema de retorno progresivo para el segundo semestre del 2021.

### Respuestas

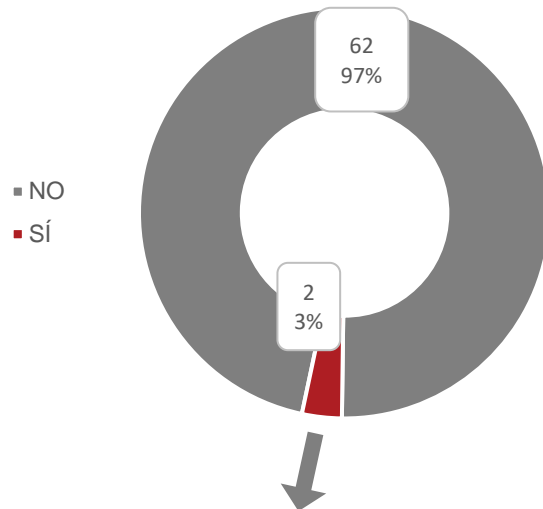
- Planificado para 2022
- En función de la evolución de la situación sanitaria.
- En proceso de evaluación.
- No mientras esté en vigencia los DNU.
- No está planificado.

# PRESENCIALIDAD, TELETRABAJO Y EQUIPOS HÍBRIDOS



## ESQUEMAS DE TRABAJO | ACUERDOS

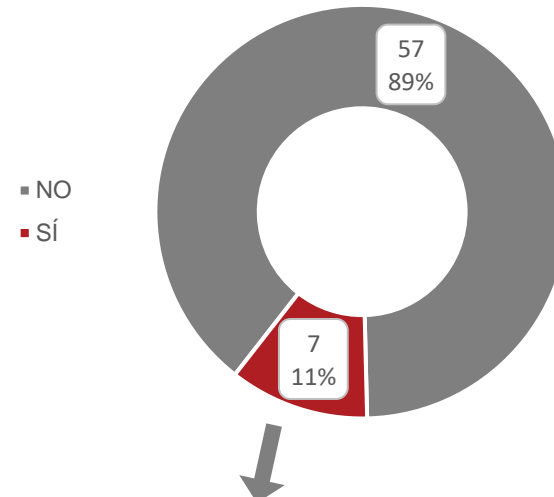
¿Han realizado **acuerdos colectivos** para adaptar la norma a las condiciones de la actividad y/o empresa?



Contenidos comprendidos:

Responsabilidad y obligaciones; Competencia y capacitación; Política en materia de teletrabajo y Comunicación

¿Han formalizado **acuerdos individuales** aplicando la Ley de Teletrabajo?



Contenidos comprendidos:

Los requeridos por la Ley de Teletrabajo; Virtualidad total; Condiciones y beneficios asociados; Pagos extra; Modalidad de trabajo.